

各住戸1箇所の専用自転車置場

ポスト・ダストボックス

自転車置場

門扉

緑豊かなエントランス通路

みんなの
ベンチ

みんなの庭
住人たちが集まること
ができる軒下スペース

OFFICEやSHOPや手芸教室など

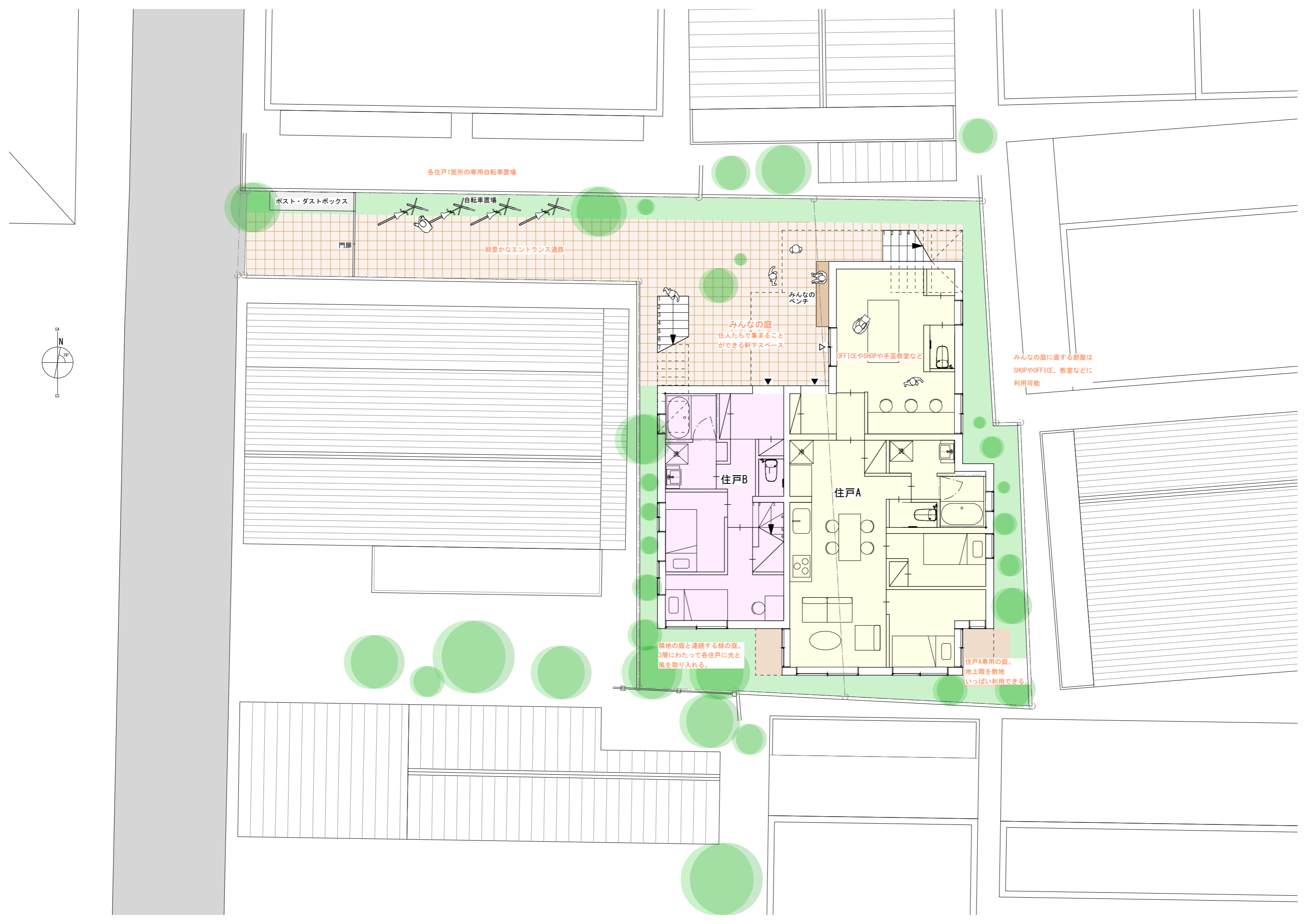
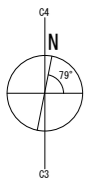
みんなの庭に面する部屋は
SHOPやOFFICE、教室などに
利用可能

住戸B

住戸A

隣地の庭と連続する緑の庭。
3階にわたって各住戸に光と
風を取り入れる。

住戸A専用の庭。
地上階を敷地
いっぱい利用できる。



みんなの庭上部

北側からも光を
取り入れる開放的な空間

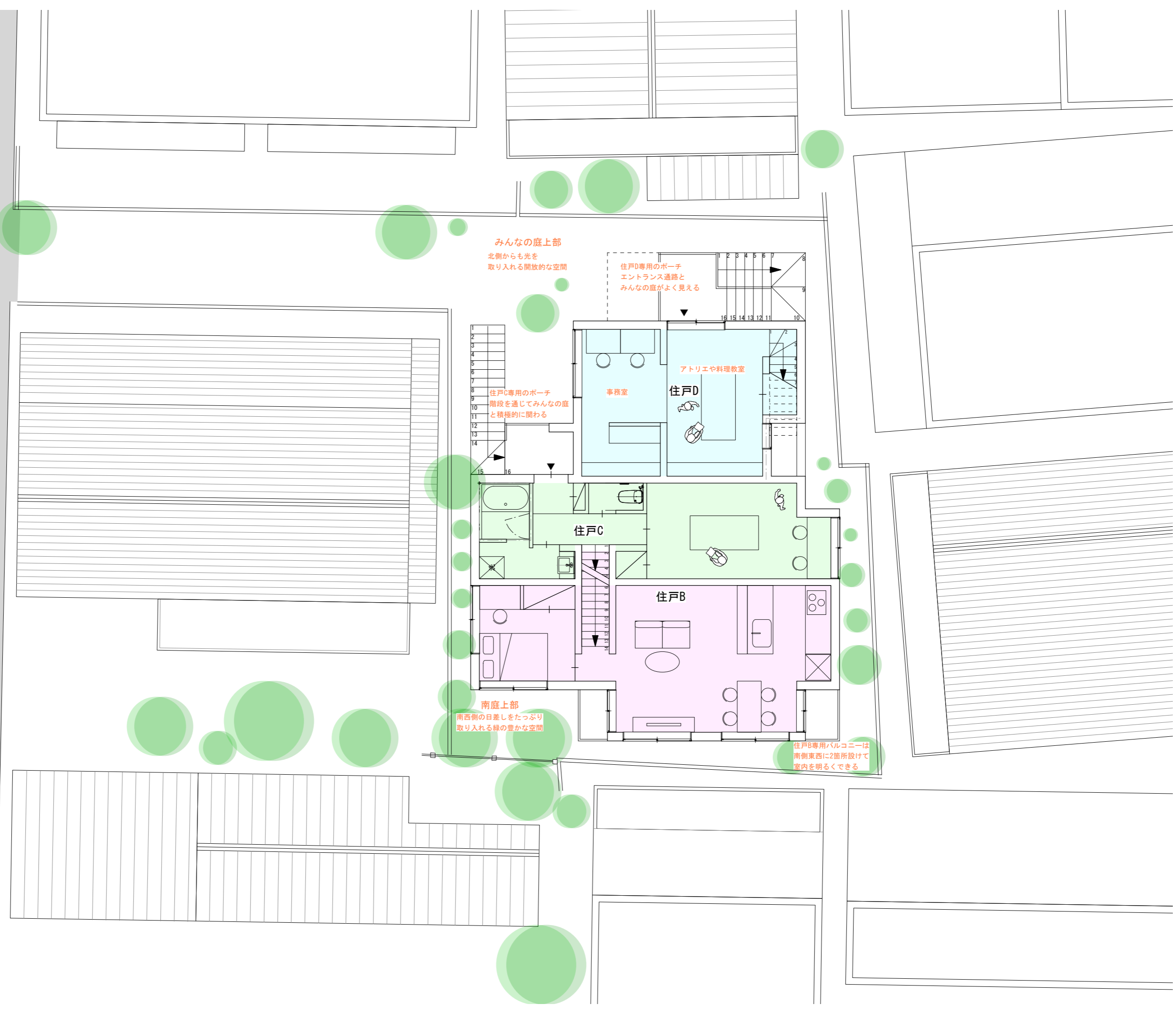
住戸D専用のポーチ
エントランス通路と
みんなの庭がよく見える

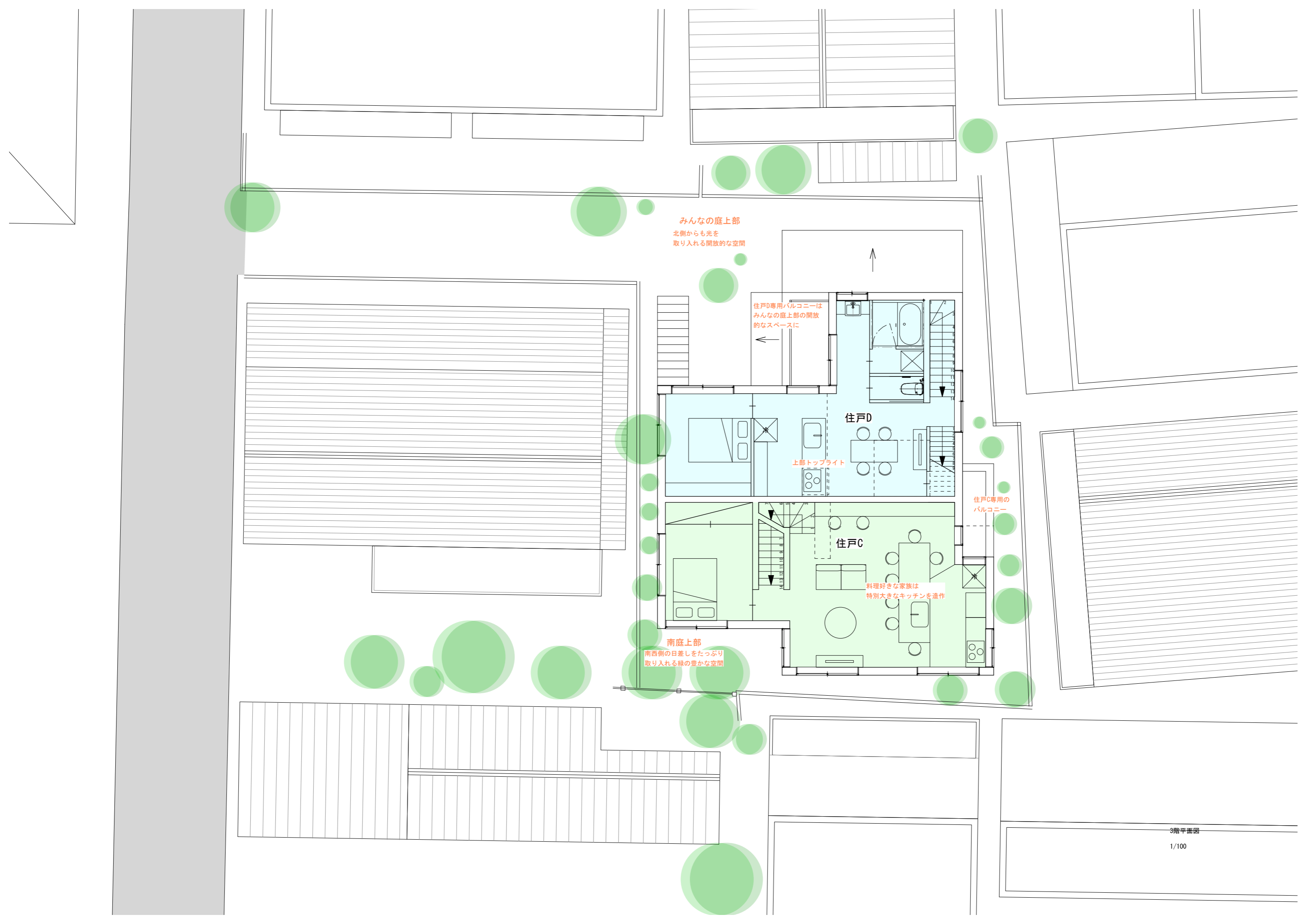
住戸C専用のポーチ
階段を通じてみんなの庭
と積極的に関わる

南庭上部

南西側の日差しをたっぷり
取り入れる緑の豊かな空間

住戸B専用バルコニーは
南側東西に2箇所設けて
室内を明るくできる





みんなの庭上部
北側からも光を
取り入れる開放的な空間

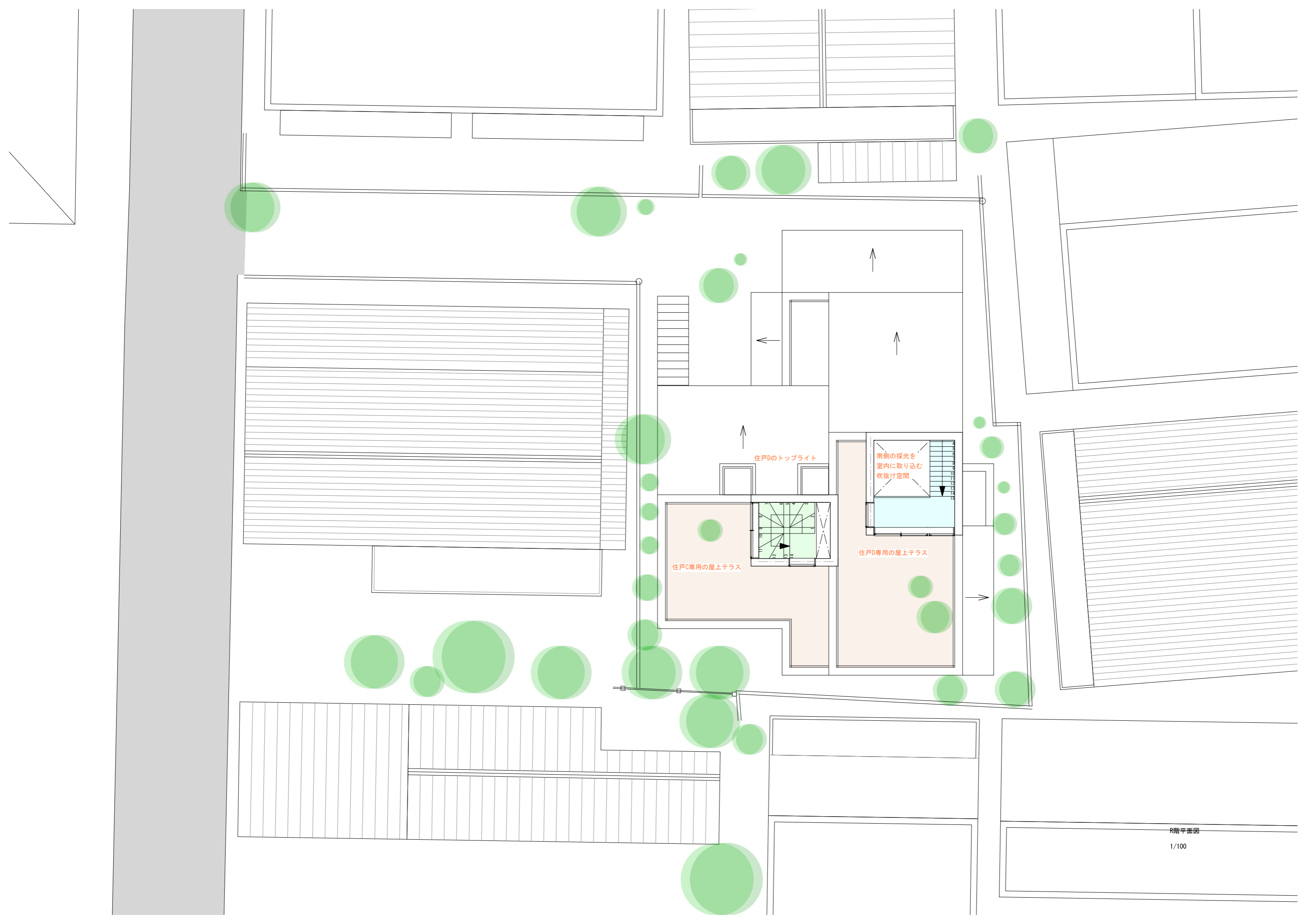
住戸D専用バルコニーは
みんなの庭上部の開放
的なスペースに

上部トップライト

住戸C専用の
バルコニー

料理好きな家族は
特別大きなキッチンを造作

南庭上部
南西側の日差しをたっぷり
取り入れる緑の豊かな空間

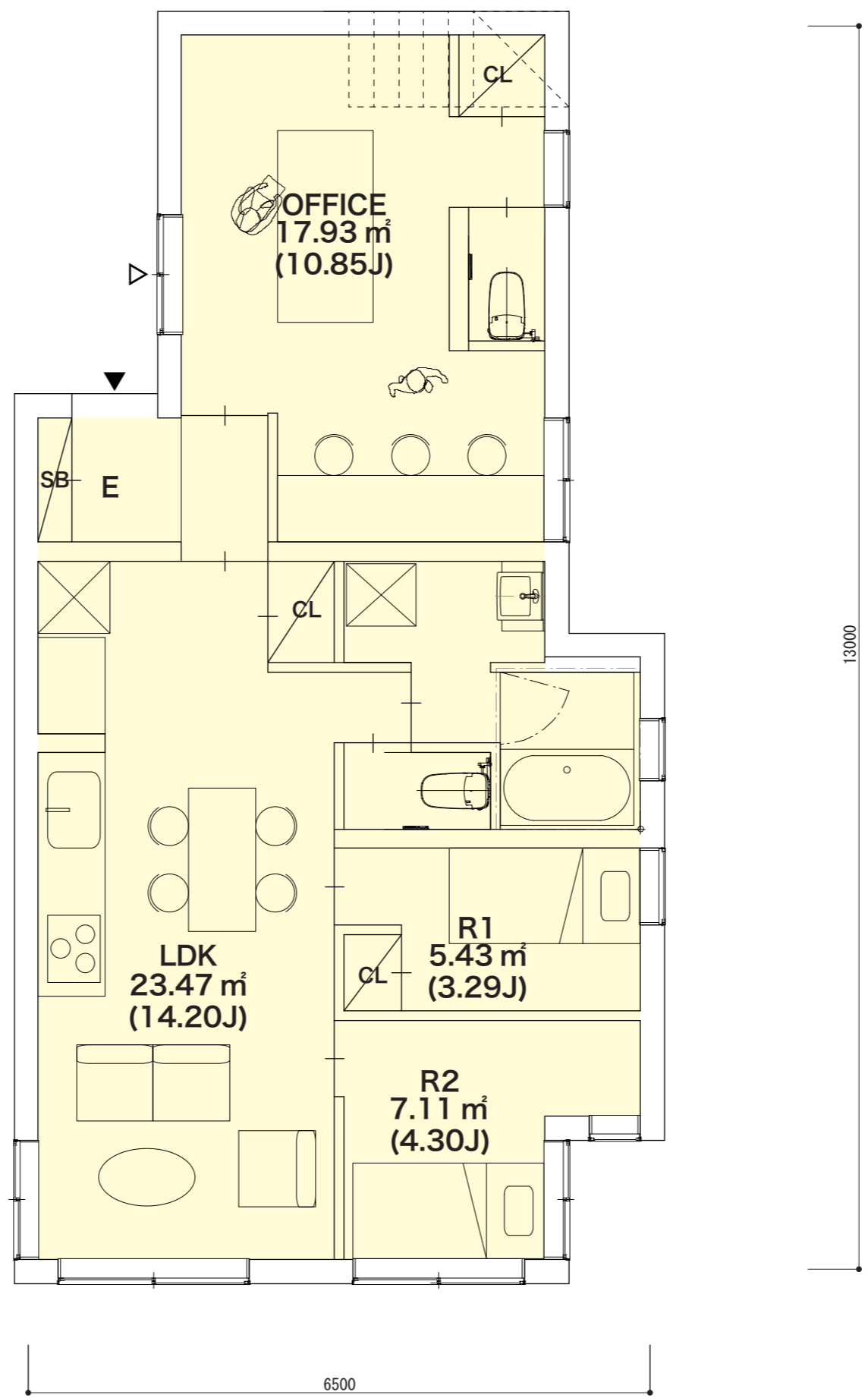


住戸Dのトップライト

南側の採光を
室内に取り込む
吹抜け空間

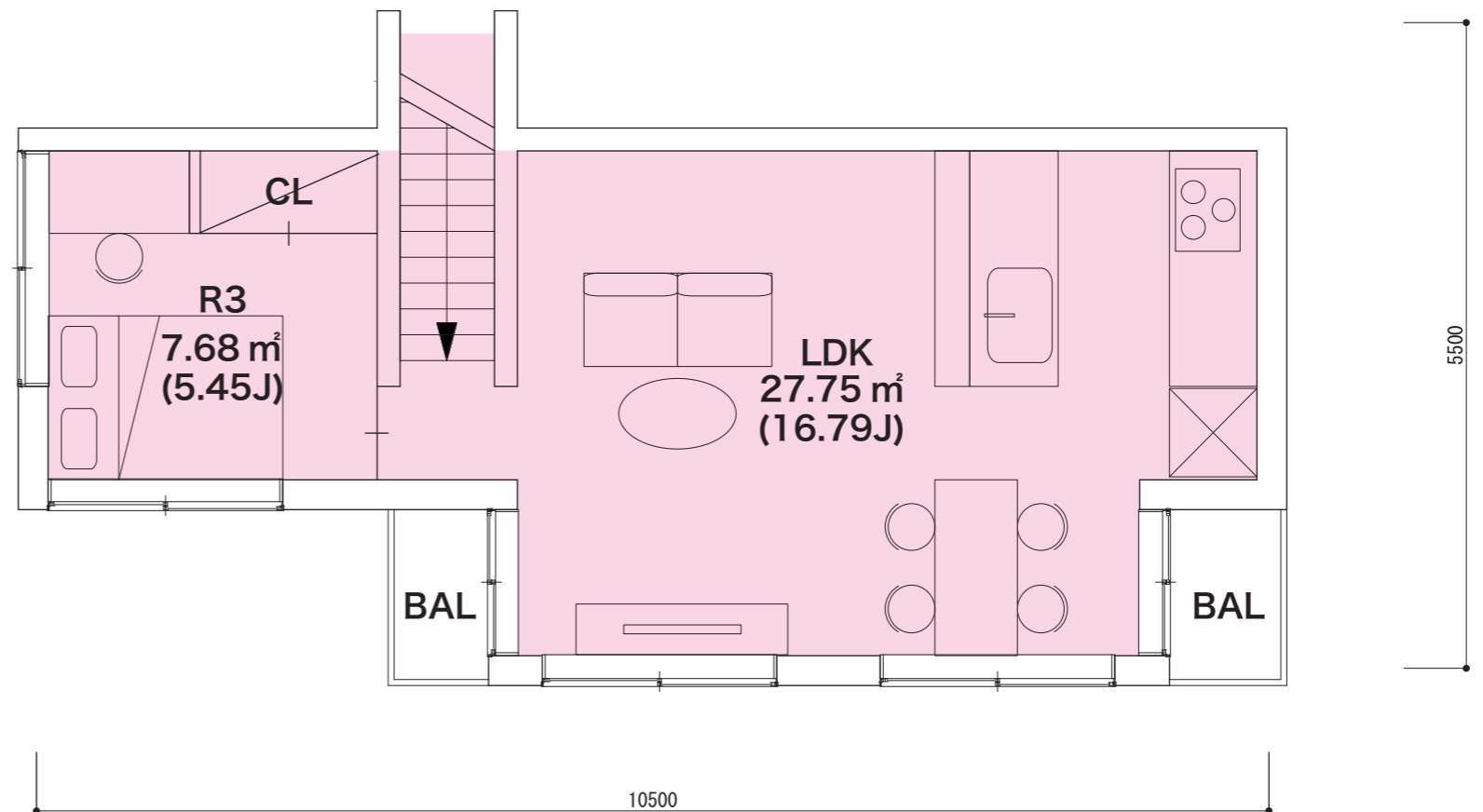
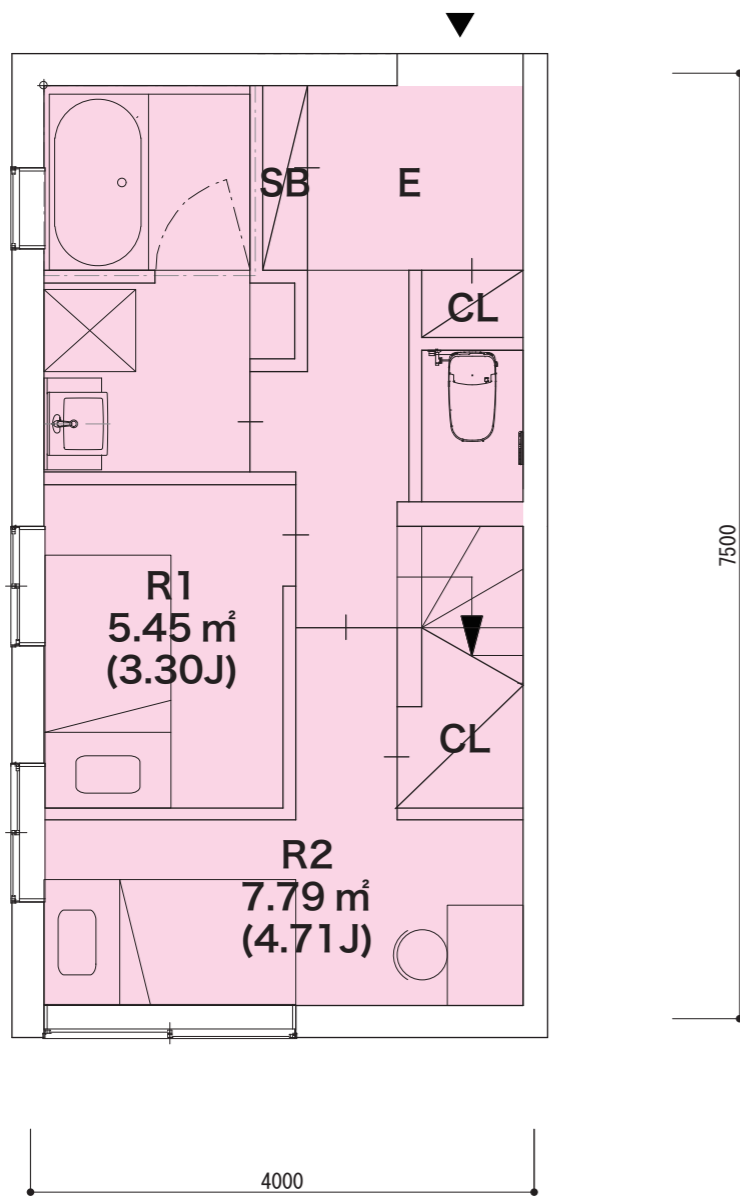
住戸C専用の屋上テラス

住戸D専用の屋上テラス

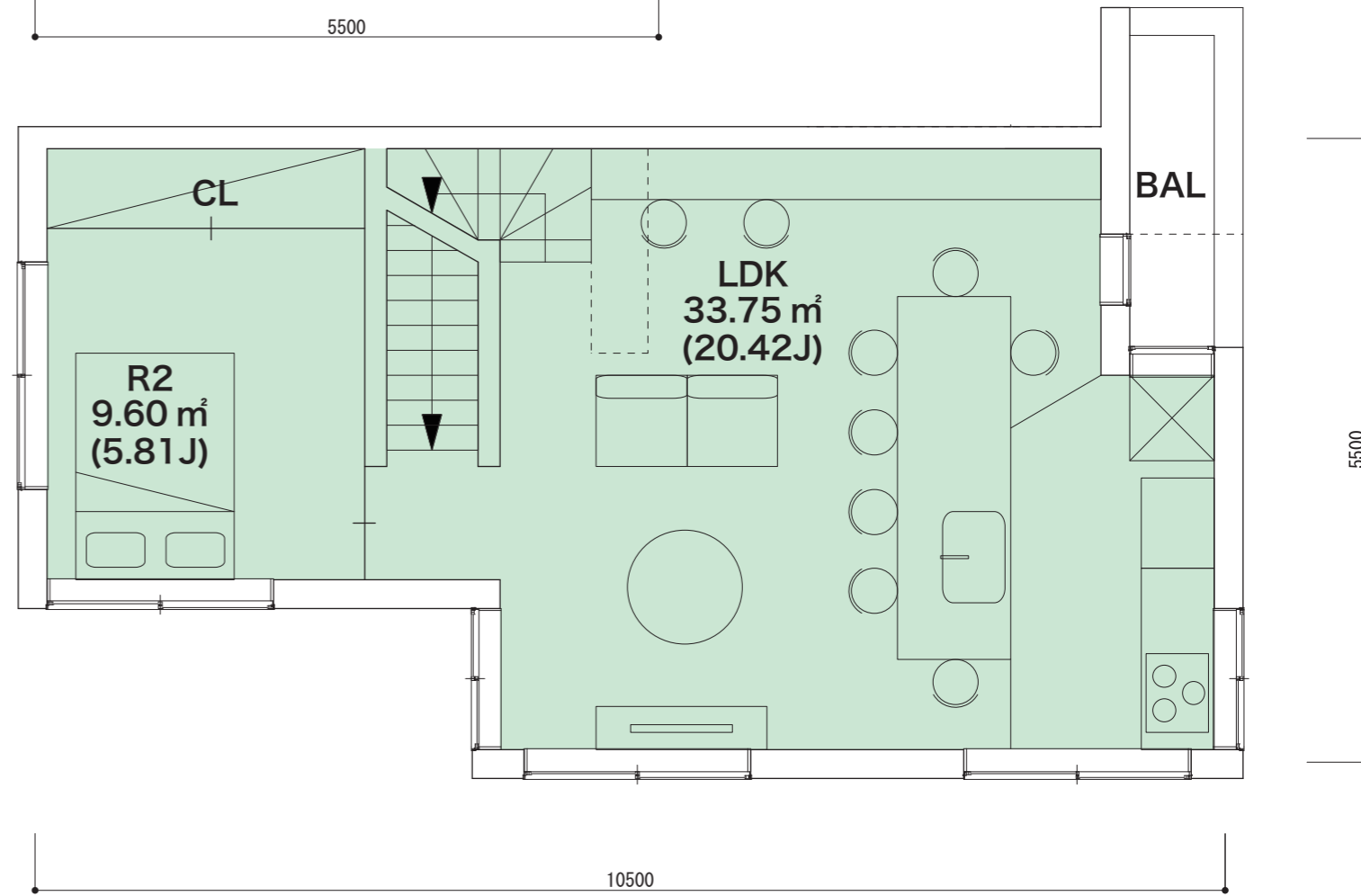
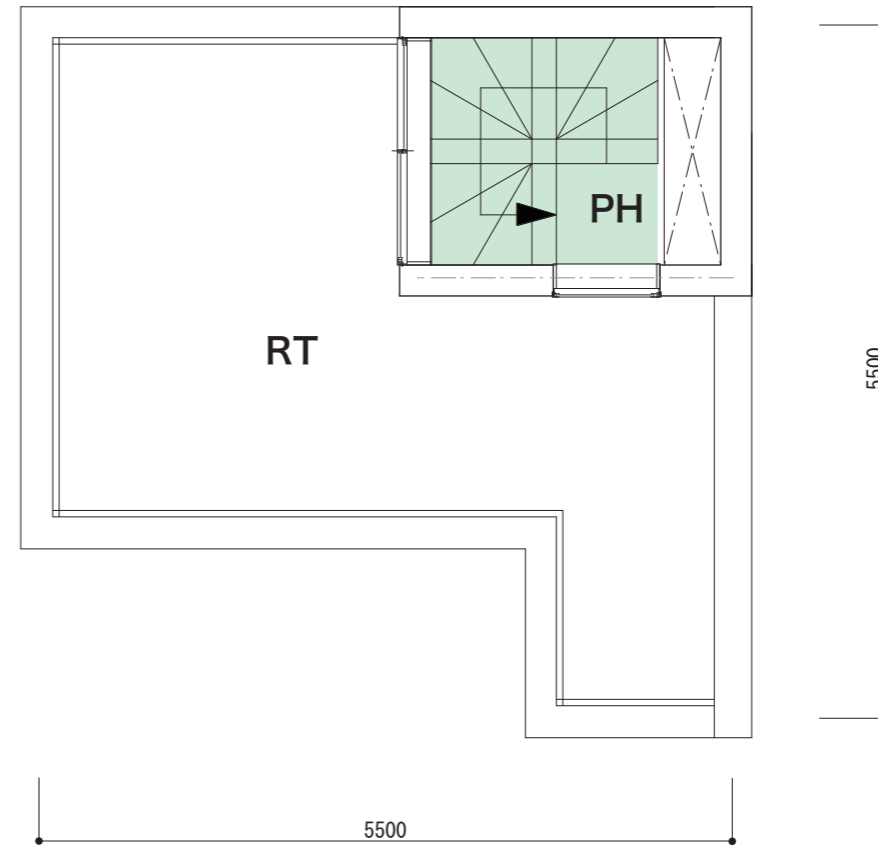
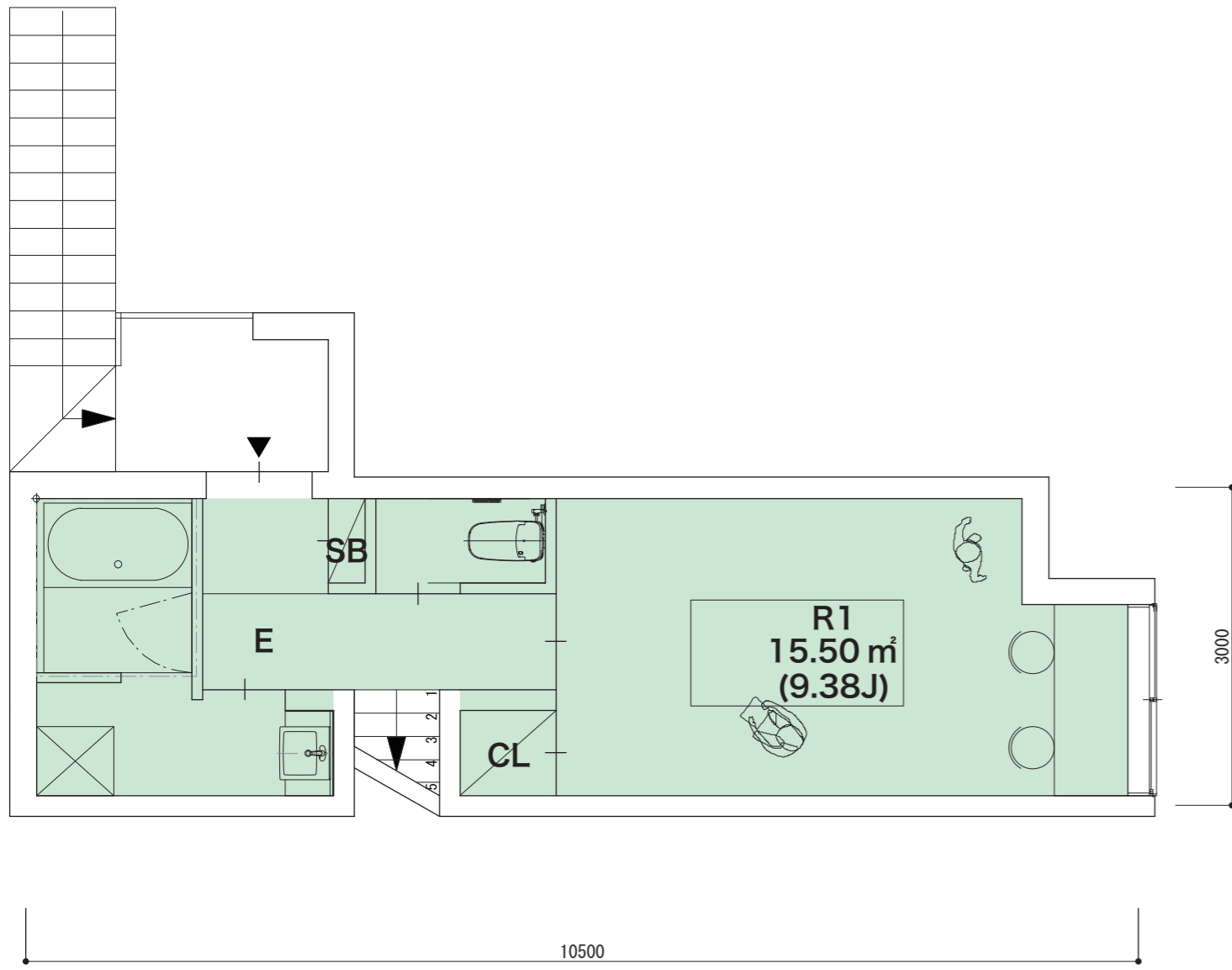


1階 : 70.50 m²
 住戸 A : 70.50 m²

1:60



2階 : 40.75 m ²
1階 : 30.00 m ²
住戸 B : 70.75 m ²



1:60

R 階 : 3.80 m ²
3 階 : 49.75 m ²
2 階 : 29.50 m ²
住戸 C : 83.05 m ²



1:60

R 階 : 4.79 m ²
3 階 : 45.25 m ²
2 階 : 27.45 m ²
住戸 D : 77.49 m ²

